

Janvier - Février

BANDES DESSINEES



Public familial | Exposition

En partenariat avec la Médiathèque Départementale, cette exposition « **Comme une bête en case** » vous propose une sélection de bandes dessinées contemporaines adulte et jeunesse où les animaux sont les héros agrémentée d'un parcours interactif.

► du 13 décembre au 14 février

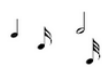


ATELIER VANNERIE

Public adulte débutant | 3h00

Découvrez le travail de l'osier et le savoir faire de la vannerie traditionnelle à travers un atelier d'initiation. Vous apprendrez avec **Marie-Pierre de l'entreprise « les Brindylles »** à réaliser une mangeoire à oiseaux.

► Mardi 31 janvier 14h00-17h00



ANIMATION MUSICALE



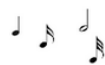
Public jeunesse (7-11 ans) | 1h30

(Places limitées : réservation conseillée)

Tu aimes découvrir de nouvelles pépites musicales, rire et danser ? Alors cette animation est pour toi et tes amis !

Rejoins-nous pour tester tes connaissances en t'amusant !

► Mercredi 15 février 15h00 - 16h30



Mars - Avril

AQUARELLES



Public familial | Exposition

L'illustratrice **Elsa Russier** nous embarque dans son univers d'aquarelliste le temps d'une exposition. Elle croque sur le vif la ville du Puy-en-Velay, réalise des abécédaires, des cartes mais aussi des carnets de voyage

► du 15 mars au 20 mai



ATELIER AQUARELLES FLEURIES

Public ados/adultes | 3h00

A vos pinceaux ! Venez réaliser une aquarelle en compagnie d'Elsa et repartez avec une jolie décoration d'intérieur !

► Samedi 18 mars 9h00-12h00

ATELIER REFLEXOLOGIE

Public adulte | 1h30



Découverte de la réflexologie avec une thérapeute passionnée **Marilyne Chaurand**. Au programme: atelier automassages pour soulager les petits maux du quotidien et explications sur l'utilisation des huiles essentielles pour favoriser le bien être !

► Vendredi 24 mars 14h30-16h00

ATELIER DECOUVERTE INSTRUMENTALE

Public jeunesse (6-9ans) | 1h00

Avec **Christophe et Loic de l'Atelier des Arts**, viens essayer : clarinette, tuba, basson et assister à un petit concert !

► Vendredi 07 avril 16h45-17h45

► Mardi 18 avril 14h30-15h30



Mai - Juin

HEURE DU CONTE



Public jeunesse (2-4 ans) | 45min

De fil en aiguille, les histoires se tissent. Merveilleuses ou surprenantes dans des contrées exotiques ou à la campagne elles ne demandent qu'à être entendues !

Avis aux petites oreilles : jeux de doigts et comptines sont au rendez vous !

► Samedi 6 mai 9h45-10h30



ATELIER MACRAME

Public jeunesse (10-15 ans) | 2h00

Quelques fils colorés, de la corde, un peu d'imagination: viens découvrir une technique simple de macramé et amuse toi à détourner les nœuds pour réaliser une création « arc en ciel » avec **Marina** !

► Samedi 13 mai 9h45-11h45



ATELIER ROBOTIQUE

Public jeunesse 8-14 ans | 1 h30

Activité ludique avec **Marlène** autour du codage et de la programmation pour savoir fabriquer son robot et le mettre en marche !

► Mercredi 07 juin 14h00 - 15h30



Suivez nous !

Retrouvez toute l'actualité de la Médiathèque sur :

- l'application **Illiwap**
- le site de la Mairie

<http://www.espaly.fr/>

- les panneaux d'affichages de l'espace Charles VII



CERCLE DE LECTURE

Vous appréciez la lecture ?

Vous souhaitez partager vos goûts, vos impressions avec d'autres, faire découvrir les livres que vous aimez....

Venez participer aux rencontres du Cercle de Lecture. La séance est libre dans une ambiance simple et conviviale.

**Rendez vous un mercredi par mois
18h -19h à la Mairie.**

► **Contactez Sophie au 04.71.07.94.60
pour connaître les dates à venir !**



Pour tous renseignements

contactez-nous !

Espace Charles VII

27 avenue de la Mairie

43000 Espaly Saint-Marcel

Tel: 04.71.07.94.60.

Mail: bibliothèque-espaly@orange.fr

Informations

Les animations sont gratuites.

**Pour participer à l'une d'entre elles il
suffit de s'inscrire.**

Le nombre de places est limité !

Les expositions sont visibles aux
horaires d'ouverture.

Horaires d'ouverture

Mardi: 16h30 -19h

Mercredi: 9h -12h / 14h -19h

Vendredi : 13h -19h

Samedi : 9h -12h

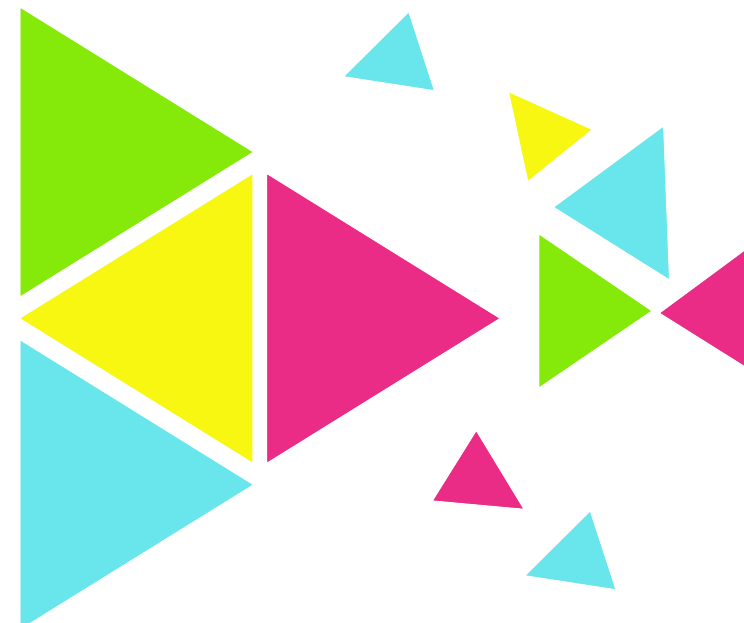


PROGRAMMATION

CULTURELLE

MEDIATHEQUE

ESPALY SAINT-MARCEL



Janvier - Juin 2023